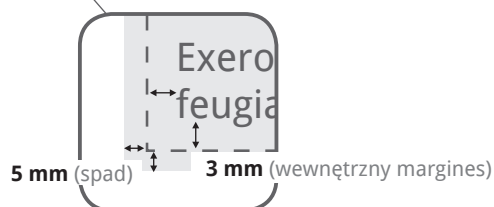
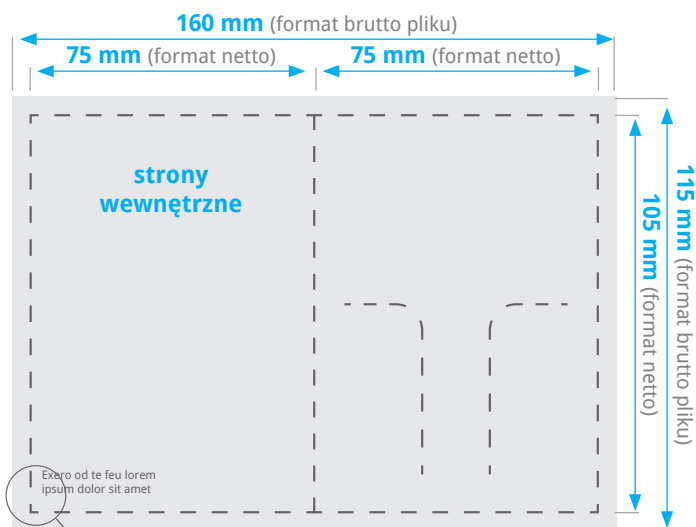
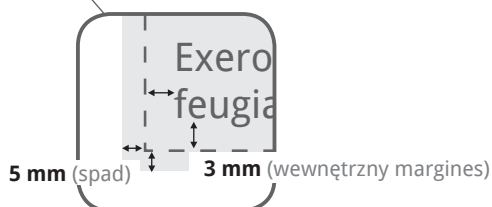
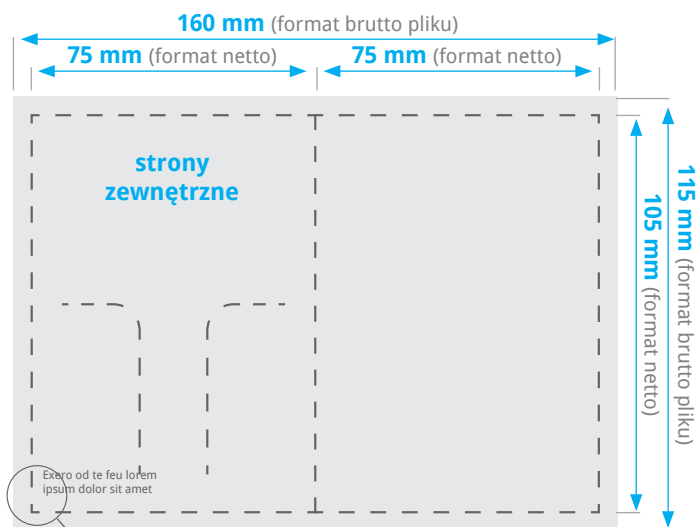


Instrukcja przygotowania pliku ETUI NA KARTĘ/KLUCZ

Wymiary



Format netto

Twoje (rozłożone) etui będzie miało wymiary **150 x 105 mm**.

Format brutto pliku

Poprawnie przygotowany plik powinien mieć wymiary **160 x 115 mm**.

Format brutto jest to format netto powiększony o spad.

Spad

Wynosi po **5 mm** dla każdego z boków etui.

Spad to obszar dookoła Twojej grafiki, który usuwany jest podczas procesu przycinania. Wszystkie tła użyte w grafice (np. zdjęcia) powinny dochodzić do krawędzi pliku.

Wewnętrzny margines

Wynosi po **3 mm** i jest liczony od każdego boku etui.

Wewnętrzny margines jest to obszar, w którym nie powinny znajdować się żadne istotne informacje, takie jak teksty lub logo.